

LOGOPÉDIE  
À DOMICILE POUR  
LES AÎNÉS



## Votre Maison Médicale de Libin

**CONTACTEZ-NOUS !**

HORAIRE D'OUVERTURE DU SECRETARIAT :

du lundi au vendredi de 8h à 18h non stop !

TELEPHONE :

061/41.26.36 de 8h à 18h

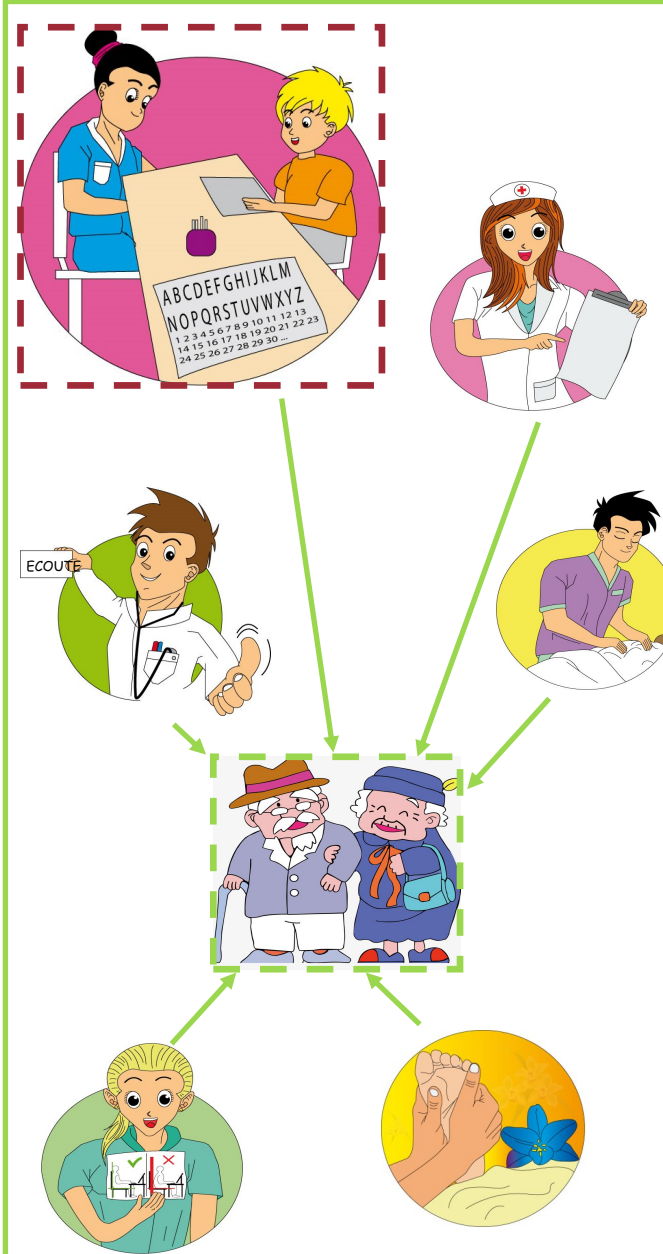
Après 18h, veuillez contacter le 1733



ADRESSE :

Rue du curé 16 A, 6890 Libin

<http://maisonmedicalelibin.be>



Un souhait de maintien à domicile ?

Votre **LOGOPÈDE** peut  
vous y aider !

## LE MAINTIEN DE LA PERSONNE A DOMICILE



Votre logopède est un professionnel paramédical. Il bénéficie d'un champ d'action immense et peut intervenir auprès des personnes âgées.

Son intervention a pour objectif de maintenir la communication pour vous permettre de préserver une vie sociale, vous éviter un isolement et vous permettre de vous alimenter en évitant les fausses routes (avaler de travers).

Avec l'âge, les troubles de la déglutition sont de plus en plus susceptibles d'apparaître. Appelés **PRESBYPHAGIE**, les troubles de la déglutition liés au vieillissement naturel ne sont pas anodins chez la personne âgée. Ceux-ci sont dus à une baisse de l'efficacité de la fonction de déglutition, qui devient moins opérante au fur et à mesure de l'avancée en âge.

De plus, il y a d'autres pathologies (parkinson, AVC, ...) qui peuvent entraîner des troubles de déglutition. Votre logopède vous aide à éviter les fausses routes qui pourraient entraîner des pneumopathies en vous apprenant à adopter une posture de sécurité et en adaptant la texture de votre alimentation.

Une fois que la demande est faite par le médecin, votre logopède devient un partenaire d'une équipe de prise en charge. Cela vaut le coup, puisque le rétablissement des possibilités de communication influence fortement l'autonomie et donc directement votre qualité de vie.

## LES PATHOLOGIES

BEGAIEMENT	TROUBLES D'ORIGINE NEUROLOGIQUES,
TROUBLES DE LA VOIX, (RESPIRATION, SOUFFLE, RESONANCE)	DEFICIENCES AUDITIVES ET VISUELLES
TROUBLES DE LA FLUENCE ET DU RYTHME DE LA PAROLE	TROUBLES DE LA DEGLUTITION (PRESBYPHAGIE, DYSPHAGIE)
PARKINSON	DEMENCES

### UNE PRESCRIPTION MEDICALE EST NECESSAIRE POUR RECEVOIR LES SOINS

Il collabore également avec votre famille et votre entourage afin que ses soins puissent être prodigués à votre domicile.

Sachez qu'une participation financière dans les frais de consultation logopédique est possible. N'hésitez pas à en parler à votre mutuelle.

### SES VALEURS

EMPATHIE

ENTRAIDE

PATIENCE

L'ECOUTE

RASSURER

HUMANISME

## VOTRE MAINTIEN A DOMICILE EST POSSIBLE GRÂCE A :

Des soins coordonnés entre :



Pédicure médicale



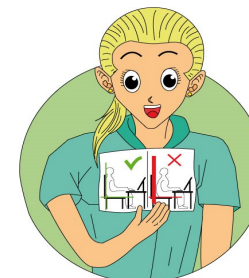
Infirmiers



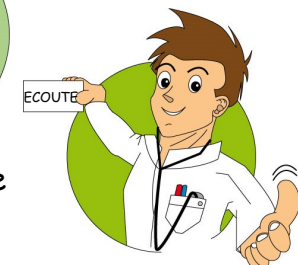
Logopèdes



Kinésithérapeutes



Ergothérapeute



Médecins

Afin de ne pas vous déplacer  
et rester dans votre confort  
de vie,  
votre logopède se déplace  
à votre domicile.